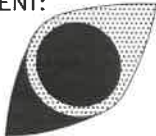

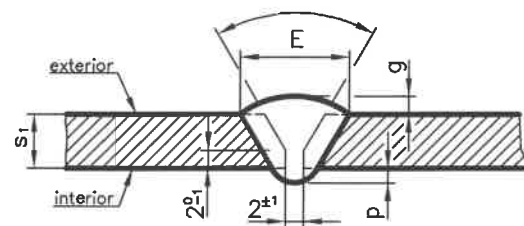
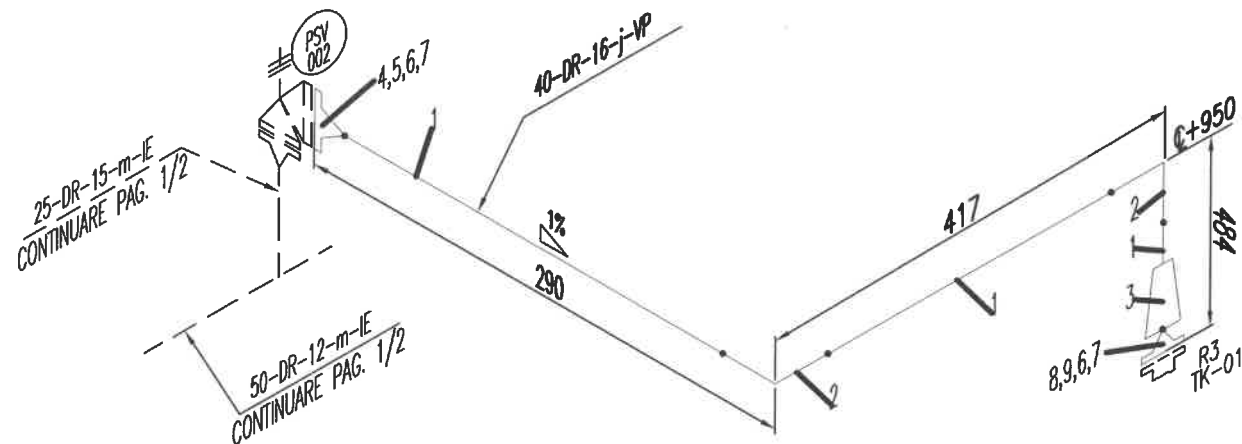
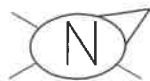


DATE SPECIFICATE				
LINII TEHNOLOGICE				
REGIMUL DE VERIFICARE TEHNICA SI AUTORIZARE		50-DR-12-m-IE	50-DR-13-m-PE	25-DR-15-m-VP
PRESIUNEA DE LUCRU [bar] :		5÷20	5÷20	5÷20
PRESIUNE MAXIMA ADMISIBILA DE LUCRU SI DE CALCUL Ps [bar]		40	40	40
INCERCAREA DE REZISTENTA HIDRAULICA	PRESIUNEA [bar]	57	57	57
	DURATA MENTINERII LA PALIER [min]	30	30	30
TEMPERATURA ADMISIBILA DE LUCRU A PERETELUI METALIC SUB PRESIUNE	MAXIM [°C]	+65	+65	+65
	MINIM [°C]	-29	-29	-29
CARACTERISTICILE FLUIDULUI DE LUCRU	DENUMIREA/GRUPA	LICHID/GR. II	LICHID/GR. II	LICHID/GR. II
	COROZIIVITATEA FATA DE METALUL RECIPIENTULUI [mm/an]	0,15	0,15	0,15
	PERICULIZITATE (REG. CE 1272/2008)	-	-	-
	TEMPERATURA MAXIM [°C]	+55	+55	+55
ADAOS PENTRU CONDITII DE EXPLOATARE	MINIM [°C]	+5	+5	+5
	DENSITATEA [Kg/m³]	850÷1120	850÷1120	850÷1120
GROSIMEA IZOLATIEI TERMICE [mm]		3,0	3,0	3,0
CATEGORIA DE RISC		50	-	50
HG 123/2015		Art. 4/4	-	Art. 4/4
DATE TEHNICE				
EXECUTIE, RECEPTIE, LIVRARE CONFORM HG 123/2015 SR EN 13480-1,2,3,4,5/2017				
CONTROLUL NEDISTRUCTIV AL SUDURILOR CONFORM SR EN 13480-5/2017				
GRUPA DE MATERIALE CONFORM SR CEN ISO/TR 15608:2014		1.1	1.1	1.1
GRUPA DE EXAMINARE CONFORM SR EN 13480-1:2017		1.b	1.b	1.b
SUDURI CAP LA CAP	VOLUM CONTROL CONFORM TABEL 8.2-1 DIN SR EN 13480-5/2017	VT: 100% RT/UT: 5%	VT: 100% RT/UT: 5%	VT: 100% RT/UT: 5%
	VOLUM CONTROL CONFORM TABEL 8.2-1	VT: 100% MT/PT: 5%	VT: 100% MT/PT: 5%	VT: 100% MT/PT: 5%

POZ.	DENUMIRE	NR.DESEN SAU STAS	BUC.	MATERIAL	CLASA COND.	OBS.
1	TEAVA Ø60.3 x 5.6mm L = 13.50 m	SR EN 10216-4:2014	1	P265NL	m	1.0m COND. INGROPATA
2	TEAVA Ø33.7 x 5.0 mm L = 0.30m	SR EN 10216-4:2014	1	P265NL	m	
3	TEAVA Ø21.3 x 5.0 mm L = 0.2m	SR EN 10216-4:2014	1	P265NL	m	
4	COT 1.5Dn 90° TIP B Ø60.3 X 5.6mm	SR EN 10253-2:2008	2	P265NL	m	1 BUC. INGROPATA
5	TEU REDUS TIP B Ø60.3x5.6mm-Ø33.7x5.0mm	SR EN 10253-2:2008	1	P265NL	m	
6	REDUCTIE CONCENTRICA Ø88.9x6.3-Ø60.3x5.6	SR EN 10253-2:2008	1	P265NL	m	
7	WELDOLET 160 2 x 1/2"	MSS SP97	2	P285NH	m	
8	FLANSA CU GAT TIP 11 Pn40 Dn80	SR EN 1092-1:2018	1	P285NH	m	
9	GARNITURA TIP IBC Pn40 DN80	SR EN 1514-1:2003	1	NEMETALICA CU INSERTIE	m	
10	PREZON TIP 1B M16 x 100 mm	STAS 8121/2-84	20	42 CrMo4QT	m	
11	PIULITA TIP 1 M16	STAS 8121/3-84	40	42 CrMo4QT	m	
12	FLANSA CU GAT TIP 11 Pn40 Dn50	SR EN 1092-1:2018	2	P285NH	m	
13	GARNITURA TIP IBC Pn40 DN50	SR EN 1514-1:2003	3	NEMETALICA CU INSERTIE	m	
14	FLANSA CU GAT TIP 11 Pn40 Dn25	SR EN 1092-1:2018	1	P285NH	m	
15	GARNITURA TIP IBC Pn40 DN25	SR EN 1514-1:2003	1	NEMETALICA CU INSERTIE	m	
16	PREZON TIP 1B M12 x 85 mm	STAS 8121/2-84	12	42 CrMo4QT	m	
17	PIULITA TIP 1 M12	STAS 8121/3-84	24	42 CrMo4QT	m	
18	FLANSA CU GAT TIP 11 Pn40 Dn15	SR EN 1092-1:2018	2	P285NH	m	
19	GARNITURA TIP IBC Pn40 DN15	SR EN 1514-1:2003	2	NEMETALICA CU INSERTIE	m	
20	ROBINET CU SERTAR PANA Pn40 DN50	SR EN 1984:2010	1	G20Mn5	m	
21	ROBINET DE RETINERE CU CLAPA Pn40 DN50	SR EN 14341:2007	1	G20Mn5	m	
22	SUPAPA DE SIGURANTA PRV-002 P1000-40/25-25x15x40	PR1193-ME09	1	-	-	
23	MANOMETRU PG-002	PR1193-IN001	1	-	-	
24	TRADUCTOR DE PRESIUNE PT-002	PR1193-IN001	1	-	-	
25	SUPORT S1 DN 50	PR1193-ME30-00	1	-	-	

NOTA:
1. DOMENIUL DE VERIFICARE: 06 (CONFORM LEGII NR. 440/2002).

1	05.2022	EMIS PENTRU CONSTRUIRE	DAN M.	NAN J.C.	STAN C.	NAN J.C.
0	08.2019	EMIS PENTRU COMENTARII	DAN M.	NAN J.C.	STAN C.	NAN J.C.
REV. Nr	DATA	DESCRIERE	PROIECTAT	VERIFICAT	SEF PROIECT	APROBAT
SCARA: —		DATA PRIMEI EDITII: 08.2019	PROIECTANT			
CLIENT:  S.C.CONPET S.A. STR. 1848, NR. 1 — 3 PLOIESTI, ROMANIA			PROIECTANT:  S.C. TEAM OIL S.R.L. STR. TRAIAN NR. 42 PLOIESTI, ROMANIA J29/695 din 22.08.2000			
DENUMIRE PROIECT: MODERNIZAREA STATIEI DE POMPARE A TITEIULUI SLOBOZIA JUD. PRAHOVA						
DENUMIRE PLAN: LINEII IZOMETRICE REFULARE POMPA BAZIN SCURGERI 50-DR-12-m-IE, 50-DR-13-m-PE, 25-DR-15-m-VP						
PROIECT NR.		FAZA	FORMAT	DESEN NR.	PAGINA. NR.	REV. NR.
1139/2019		PT+DE	A3	PR1193-ME29-01	1/2	1



SIMBOL SUDURA	S ₁	S ₂	G	P	E	ø
4.1	5.0	5.0	1 ^{+1.5} _{-0.5}	0 ⁺⁰ ₋₀	8 ⁺⁴ ₋₂	33.7
4.2	5.0	5.0	1 ^{+1.5} _{-0.5}	0 ⁺⁰ ₋₀	11 ⁺⁴ ₋₂	48.3

DATE SPECIFICATE

LINII TEHNOLOGICE		40-DR-16-j-VP
REGIMUL DE VERIFICARE TEHNICA SI AUTORIZARE		NU SE CERTIFICA
PRESIUNEA DE LUCRU [bar] :		ATMOSFERIC
PRESIUNE MAXIMA ADMISIBILA DE LUCRU SI DE CALCUL Ps [bar]		-
INCERCAREA DE REZISTENTA HIDRAULICA	PRESIUNEA	[bar] -
	DURATA MENTINERII LA PALIER	[min] -
TEMPERATURA ADMISIBILA DE LUCRU A PERETELUI METALIC SUB PRESIUNE	MAXIM	[°C] +65
	MINIM	[°C] -29
CARACTERISTICILE FLUIDULUI DE LUCRU	DENUMIREA/GRUPA	LICHID/GR. II
	COROZIVITATEA FATA DE METALUL RECIPIENTULUI [mm/an]	0,15
	PERICULOZITATE (REG. CE 1272/2008)	-
	TEMPERATURA	MAXIM [°C] +55
		MINIM [°C] +5
	DENSITATEA	[Kg/m ³] 850±1120
ADAOS PENTRU CONDITII DE EXPLOATARE		[mm] 3,0
GROSIMEA IZOLATIEI TERMICE		[mm] -
HG 123/2015	CATEGORIA DE RISC	-
	MODUL DE EVALUARE CU ASIGURAREA CALITATII	-
DATE TEHNICE		
EXECUTIE, RECEPTIE, LIVRARE CONFORM HG 123/2015 SR EN 13480-1,2,3,4,5/2017		
CONTROLUL NEDISTRUCTIV AL SUDURILOR CONFORM SR EN 13480-5/2017		
GRUPA DE MATERIALE CONFORM SR CEN ISO/TR 15608:2014		1.1
GRUPA DE EXAMINARE CONFORM SR EN 13480-1:2017		1.b
SUDURI CAP LA CAP	VOLUM CONTROL CONFORM TABEL 8.2-1 DIN SR EN 13480-5/2017	VT: 100%

POZ.	DENUMIRE	NR.DESEN SAU STAS	BUC.	MATERIAL	CLASA COND.	OBS.
1	TEAVA ø48.3 x 5.0mm L = 1.0 m	SR EN 10216-4:2014	1	P265NL	j	
2	COT 1.5Dn 90° TIP B ø48.3 x 5.0mm	SR EN 10253-2:2008	2	P265NL	j	
3	REDUCTIE CONCENTRICA ø60.3x5.6-ø48.3x5.0	SR EN 10253-2:2008	1	P265NL	j	
4	FLANSA CU GAT TIP 11 Pn40 Dn40	SR EN 1092-1:2018	1	P285NH	j	
5	GARNITURA TIP IBC PN40 DN40	SR EN 1514-1:2003	1	NEMETALICA CU INSERTIE	j	
6	PREZON TIP 1B M16 x 90 mm	STAS 8121/2-84	8	42 CrMo4QT	j	
7	PIULITA TIP 1 M16	STAS 8121/3-84	16	42 CrMo4QT	j	
8	FLANSA CU GAT TIP 11 Pn16 Dn50	SR EN 1092-1:2018	1	P285NH	j	
9	GARNITURA TIP IBC PN16 DN50	SR EN 1514-1:2003	1	NEMETALICA CU INSERTIE	j	
10						

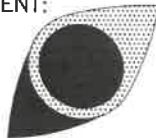



SCHEMA DE INSTRUMENTE SI CONDUCTE	PR1193-PS02
PLAN DE SITUATIE	PR1193-ME01
PLAN GENERAL DE AMPLASARE POMPE	PR1193-ME16
SPECIFICATIE CLASE CONDUCTE	PR1193-ME05
SPECIFICATIE FABRICARE SI INSTALARE CONDUCTE	PR1193-ME19
SPECIFICATIE PROTECTIE ANTICOROZIVA CONDUCTE	PR1193-ME23
DESCRIERE	DOCUMENT NR.
DOCUMENTE DE REFERINTA DE REFERINTA	

Toate dimensiunile vor fi verificate INAINTE de fabricatie (sau instalare si asamblare in teren)

NOTA:

1. DOMENIUL DE VERIFICARE: 06 (CONFORM LEGII NR. 440/2002).

1	05.2022	EMIS PENTRU CONSTRUIRE	DAN M.	NAN J.C.	STAN C.	NAN J.C.
0	08.2019	EMIS PENTRU COMENTARII	DAN M.	NAN J.C.	STAN C.	NAN J.C.
REV. Nr	DATA	DESCRIERE	PROIECTAT	VERIFICAT	SEF PROIECT	APROBAT
SCARA: -		DATA PRIMEI EDITII: 08.2019	PROIECTANT			
CLIENT:  S.C.CONPET S.A. STR. 1848, NR. 1 - 3 PLOIESTI, ROMANIA			PROIECTANT:  S.C. TEAM OIL S.R.L. STR. TRAIAN NR. 42 PLOIESTI, ROMANIA J29/695 din 22.08.2000			
DENUMIRE PROIECT: MODERNIZAREA STATIEI DE POMPARE A TITEIULUI SLOBOZIA JUD. PRAHOVA						
DENUMIRE PLAN: LINII IZOMETRICE REFULARE POMPA BAZIN SCURGERI 40-DR-16-j-VP						
PROIECT NR.		FAZA	FORMAT	DESEN NR.	PAGINA. NR.	REV. NR.
1139/2019		PT+DE	A3	PR1193-ME29-01	2/2	1